

UCHWAŁA NR LX / 643 / 14
RADY MIEJSKIEJ W ROPCZYCACH
z dnia 12 listopada 2014 r.

w sprawie przystąpienia do sporządzenia miejscowego planu zagospodarowania przestrzennego w miejscowości Niedźwiada.

Na podstawie art. 7 ust. 1 pkt. 1 oraz art. 18 ust. 2 pkt. 15 ustawy z dnia 8 marca 1990 r. o samorządzie gminnym (tekst jednolity: Dz. U. z 2013 r., poz. 594 ze zm.), art. 9 ust. 1 i 2, art. 14 ust. 1, 2, i 3, art. 27 i art. 33 ustawy z dnia 27 marca 2003 r. o planowaniu i zagospodarowaniu przestrzennym (tekst jednolity: Dz. U. z 2012 r., poz. 647 ze zm.) -

Rada Miejska w Ropczycach uchwala, co następuje:

§ 1.1. Postanawia się przystąpić do sporządzenia miejscowego planu zagospodarowania przestrzennego zwanego dalej planem, dla terenu położonego rejonie Zespołu Szkół w **Niedźwiadzie Dolnej**.

2. Przedmiotem planu będzie obszar w obrębie ewidencyjnym **Niedźwiada**, w granicach oznaczonych na załączniku graficznym do niniejszej uchwały linią koloru czerwonego.

§ 3. Wykonanie uchwały powierza się Burmistrzowi Ropczyc.

§ 4. Nadzór nad wykonaniem uchwały powierza się Komisji Rady ds. gospodarki komunalnej oraz rozwoju gospodarczego.

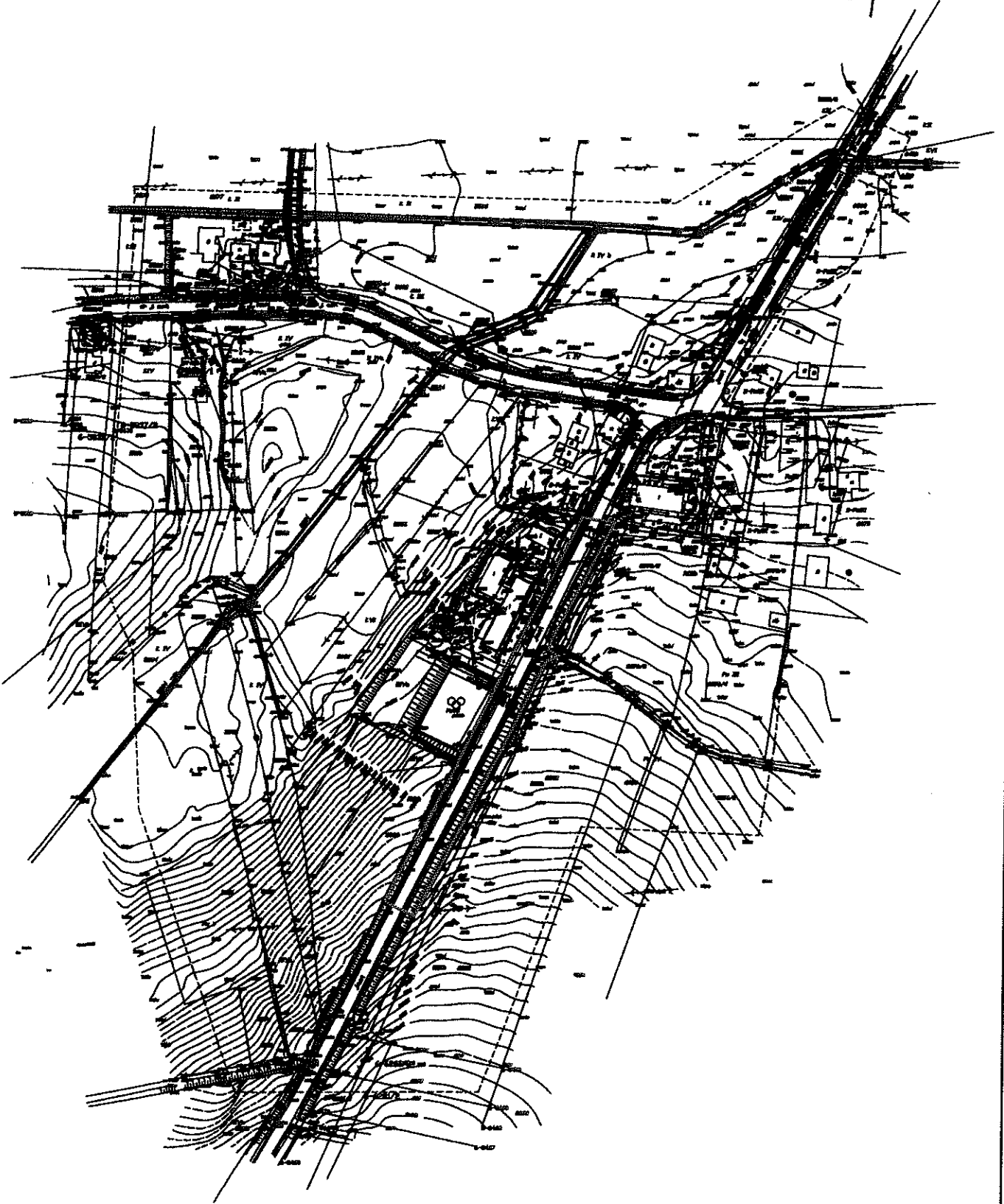
§ 5. Uchwała wchodzi w życie z dniem podjęcia.


PRZEWODNICZĄCY RADY
Józef Misiura

Załącznik
do uchwały nr LX/643/14
Rady Miejskiej w Ropczycach
z dnia 12 listopada 2014 r.

PRZEWODNICZĄCY RADY

Józef Miszuro
przewodniczący rady



 ORIENTACYJNE GRANICE TERENÓW